

# توریسم



## گردشگران

## دیدگاه

### ظرفیت‌های جام جهانی

### برای گردشگری پوشهر

بشار دیگر قرعه به‌نام قاره آسیا افتاده و بیست‌ودومین دوره جام‌جهانی فوتبال (۲۰۲۲) از ۲۰ نوامبر تا ۱۸ دسامبر ۲۰۲۲ (۲۹۱ آستان تا ۲۷ آذر ۱۴۰۱) در قطر برگزار می‌شود.

۳۲ تیم حاضر در مسابقات جام‌جهانی قطر تکلیف گروه‌های خود را می‌دانند و با توجه به معرفی گروه‌های هشت‌گانه در حال برنامه‌ریزی برای انجام دیدارهای تدارکاتی و آمادگی حضور پرقدرت در این مسابقات هستند.

این دوره از مسابقات جام‌جهانی برای ایران و ایرانی‌ها یک تفاوت خاص دارد و آن هم برگزاری مسابقات در کشوری همسایه و در نزدیک‌ترین فاصله با ایران است که به‌عنوان یک فرصت خوب قابل استفاده است.



استان بوشهر نسبت به دیگر استان‌ها شرایط ویژه‌تری دارد و آن هم قرارگرفتن در نزدیک‌ترین فاصله با کنسور قطر است به‌گونه‌ای که بندر دیر در استان بوشهر در فاصله ۱۶۰ کیلومتری بندر الرویس قطر قرار گرفته است.

نزدیکی بنادر دو کشور این فرصت را فراهم می‌کند که بخشی از نیازهای قطر در دوره جام‌جهانی و ماه‌های قبل و بعد از آن از طریق بندر دیر تأمین شود و البته بخشی از تماشاگران و مسافران جام‌جهانی نیز می‌توانند از طریق استان بوشهر و از مسیر دریایی به قطر بروند.

استفاده از فرصت‌های جام‌جهانی برای استان بوشهر نیازمند ایجاد زیرساخت‌های مناسب است؛ زیرساخت‌هایی که باید هم برای استقرار شاورها فراهم شود و هم اینکه پایانه‌های مسافری و تجهیزات گرمکنی مجهز در بنادر مستقر شود.

استاندار بوشهر در گفت‌وگو با مهر اظهار داشت: استان بوشهر در کمترین فاصله از کشور قطر قرار دارد و در همین راستا برنامه‌ریزی شده تا از فرصت‌های جام‌جهانی بهترین استفاده را ببریم.

احمد محمدی‌زاده بیان کرد: استان بوشهر از دیرباز با کشورهای حاشیه خلیج‌فارس مراودات تجاری داشته و اکنون نیز باید این سابقه درخشان تاریخی احیا شده و این‌روابط بیش از پیش گسترش یابد.



وی به نزدیکی بنادر استان بوشهر از جمله بندر دیر به بنادر کشور قطر اشاره کرد و ادامه داد: این قربانت و نزدیکی بین بنادر استان بوشهر و بندر کشور قطر فرصت خوبی را برای توسعه روابط فراهم کرده است.

استاندار بوشهر تصریح کرد: به‌منظور استفاده بهتر و بیشتر از فرصت‌های جام‌جهانی در قطر، اقدامات و برنامه‌ریزی‌هایی در استان بوشهر صورت گرفته که ازجمله آنها می‌توان به تقویت زیرساخت‌های بندری برای انتقال بار و مسافر اشاره کرد.

وی ایجاد پایانه مسافری را یکی از اقدامات مهم و تأثیرگذار دانست و اضافه کرد: با وجود ظرفیت‌های فراوانی که در شهرستان دیر وجود دارد، نزدیکی به قطر و برگزاری جام‌جهانی در این کشور فرصت‌های جدیدی را برای ما فراهم ساخته است.

محمدی‌زاده با بیان اینکه بندر دیر به‌لحاظ جغرافیایی نزدیک‌ترین مکان به بندر الرویس قطر است، تأکید کرد: هیئت قطری از بندر دیر بازدید کرده و فرصت‌های این بندر برای هیئت تجاری قطر تشریح شده و به‌دنبال گسترش روابط طرفین هستیم. وی با اشاره به اینکه بندر دیر و قطر در واقع دو بندر یک‌دیگر هستند، اظهار داشت: زیرساخت‌های بندر دیر برای توسعه صادرات ابتدا به کشور قطر و بعد بحرین و مناطق دیگر در جنوب خلیج‌فارس روزه‌به‌روز تقویت و قوی‌تر می‌شود.

مدیرکل بنادر و دریانوردی استان بوشهر در گفت‌وگو با خبرنگار مهر با اشاره به نزدیک‌شدن به زمان برگزاری جام‌جهانی قطر اظهار داشت: تلاش‌های گسترده‌ای به منظور استفاده از فرصت جام‌جهانی برای استان بوشهر صورت گرفته است.

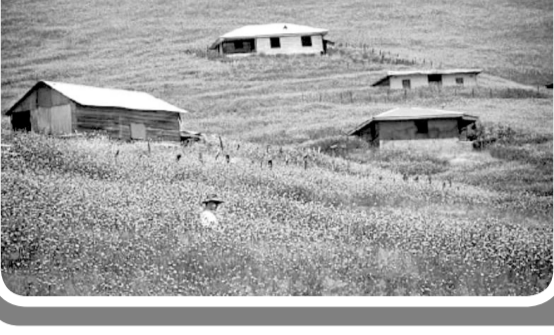
طرح پایانه بین‌المللی مسافربری دریایی در بوشهر با هدف خدمت‌رسانی به مسافران جام‌جهانی ۲۰۲۲ فوتبال در قطر کلید خورد است.



### هتل‌های

### زنجیره‌ای

### شاه‌عباس صفوی!



می‌شود، در حقیقت آبیگری کوچک است که در استان‌های گیلان و مازندران نمونه‌های مشابه آن زیاد وجود دارد. مردم محلی به این آبیگر سد خاکی می‌گویند و به‌دلیل حضور گردشگران و استقبال مسافران به دریاچه سرآگاه معروف شده است. این دریاچه متعلق به مردمان روستا است که در آن بسه پرورش ماهی می‌پردازند و از منابع درآمدی آن‌ها محسوب می‌شود.

#### آبگرم گیوی

آبگرم گیوی که نام دیگر آن «ایستی‌سو» یا «خلخال سوئی» است، از جاهای دیدنی خلخال در شهر گیوی واقع در استان اردبیل است و در فاصله پنج‌کیلومتری این شهر، کنار جاده گیوی– خلخال، بسر فراز کوه قرار دارد. این آبگرم جنبه درمانی فراوانی داشته و برای درمان بیماری‌های پوستی و مفصلی مانند رماتیسم و درد مفاصل و همچنین گرفتگی اعضای بدن و درد کمر مفید است. همچنین از برخورد با رشته‌های آهکی و توده‌آذرین این آبگرم حاصل شده و بنابراین در درمان بیماری‌های اعصاب، متابولیکی، پوستی و گوارشی نیز مفید است. جهت استفاده از آبگرم گیوی، دو استخر زنانه و مردانه با تعدادی دوش ساخته شده است.

#### آبشار نوده

آبشار نوده معروف‌ترین و دیدنی‌ترین آبشار هشتجین است که در چهارکیلومتری شرق روستایی با همین نام قرار دارد. روستای نوده که از توابع خورش‌رستم است، تا هشتجین ۱۵ کیلومتر فاصله دارد و در دامنه جنوبی کوه آق‌داغ قرار گرفته است. ارتفاع آبشار حدود ۳۰ متر است که از میان صخره‌ای سنگی به پایین می‌ریزد.

#### اقامت در جاده‌اسالم به خلخال

در جاده اسالم به خلخال، هتل چندستاره‌ای وجود ندارد؛ امسا اقامتگاه‌ها و ویلاهایی در مسیر و نزدیکی روستاها وجود دارند که از آن‌ها می‌توانید برای اقامت استفاده کنید. همچنین در صورت تمایل می‌توانید با کسب اجازه در چادرهای عشایری یا چادرزدن در طبیعت، شب را سپری کنید.

می‌گویند شبی شاه‌عباس خواب دید که دنیا در سال هزار هجری قمری به‌پایان می‌رسد، برای همین نذر کرد که اگر این اتفاق نیفتاد هزار کاروانسرا بسازد.

به گزارش «توریسم آنلاین»، دوران شاه‌عباس صفوی یکی از درخشان‌ترین دوره‌های معماری ایران است.

می‌گویند شبی شاه‌عباس خواب دید که دنیا در سال هزار هجری قمری به‌پایان می‌رسد، برای همین نذر کرد که اگر این اتفاق نیفتاد هزار کاروانسرا بسازد.

در سال ۱۰۰۸، برای ادای نذرش پای پیاده به مشهد رفت و یک‌سال بعد شروع به ساخت کاروانسراهای بی‌شمار در جاده‌های ایران می‌کند. درباریان و نزدیکان شاه‌عباس به وی پیشنهاد می‌کنند تا تعداد این کاروانسراها را به ۹۹۹ برساند تا بیشتر به‌نظر برسد.

از خیل همه این کاروانسراهایی که در جاده‌های اصلی ساخته شد، اکنون فقط ۵۴ کاروانسرا باقی مانده است. کاروانسراهایی که به‌عبارتی هتل‌های پربوتق دوران خود بوده‌اند.

# اسالم به خلخال جاده‌ای که نمی‌توان در آن پلک زد!

منتهی می‌شود.

#### مسیر دسترسی جاده اسالم به خلخال

گردشگرانی که از تهران قصد سفر به این منطقه را دارند، باید توجه کنند حدود ۴۵۰ کیلومتر مسیر در پیش خواهند داشت تا به خلخال برسند و اگر بدون توقف، به‌صورت عادی این مسیر را طی کنند، بعد از حدود هشت ساعت به آنجا خواهند رسید؛ اما اگر می‌خواهند ابتدای حضورشان در این مسیر از اسالم باشند، در این‌صورت باید به‌ترتیب قزوین، رشت و پلیس‌راه سراوان را پشت سر بگذارند و از پسل دوربرگردان فومن به رضوانشهر و چوکار بروند تا به اسالم برسند. مسیر اسالم– خلخال برای مسافرائنی که از تبریز و ارومیه به شمال کشور سفر می‌کنند، مسیر اصلی محسوب نمی‌شود و استفاده از آن، مسیری طولانی‌تر را پیش‌رویشان می‌گذارد؛ اما اگر برنامه خاصی نداشته باشند، استفاده از این مسیر توصیه می‌شود. البته باید حدود یک یا چندساعت تفاوت در مسیرشان را به‌جان بخرند.

#### دیدنی‌های جاده اسالم به خلخال

جاده اسالم به خلخال از بخش‌های مختلفی تشکیل می‌شود. اگر از شهر اسالم این مسیر را شروع کنید، ابتدا با جاده‌ای پوشیده از درختان جنگلی مواجه خواهید شد که مسیر بسیار پیچ‌درپیچ و البته زیبایی دارد. با دورشدن از شهر اسالم و حدود یک‌ساعت رانندگی، منظره اطراف به دشت‌های سرسبز تغییر پیدا می‌کند و دامنه دید زیادی خواهید داشت. در این مسیر زیبا، روستاها و مناطق عشایرنشین وجود دارند که بسیار زیبا هستند و بی‌شک آرزو خواهید کرد کاش جای آن‌ها بودید و صبح‌ها در منطقه‌ای به این زیبایی چشم‌باز می‌کردید. کلبه‌های کوچک، کندوهای عسل، دشت‌های گل و موارد این‌چنینی دلایلی هستند که باعث می‌شود سفر به این منطقه لذت‌بخش‌تر باشد. روستاهای خرجیگل، شرش، یال‌پیچ (پیچ بزرگ)، شونتولد، معدن، ورگه دره، اسب بونی، متش، لرزه، چره‌سو، کرمان، گردنه معروف الماس، مجره و خوجین ازجمله جاهای دیدنی جاده اسالم به خلخال هستند

## میراث

وارد کرمان که بشوید از هر کرمانی که آدرس گنبد جلیله را پرسید همه با شوق و لیخند به شما آدرس می‌دهند. اصلا مگر می‌شود کرمان بروی و سراغ این جاذبه را نگیری. به گزارش «توریسم»، کارشناسان باستان‌شناسی که برروی قدمت این بنای تاریخی کار می‌کنند به‌اتفاق گفته‌اند که گنبد جلیله در استان کرمان سرگذشت واقعی خودش را بیان نمی‌کند و همین دلیلی شده تا کارشناسان، تاریخ‌های مختلفی را برای این بنای تاریخی بیان کنند.

از این‌رو تاریخ دقیق ساخت بنا مشخص نیست اما از ساختار آن می‌توان حدس زد که در اواخر دوره ساسانی ساخته و اوایل دوره اسلامی مرمت شده و یا معماران اوایل دوره اسلامی آن را با الهام از معماری دوره ساسانی بنا کرده‌اند. بر همین اساس عده‌ای می‌گویند که این بنای تاریخی در گذشته



### گزارش

### سفر

اگر اهل رودخانه گردی باشید و دنبال مقاصد سرزنده، یک پیشنهاد ویژه برایتان داریم؛ زمان را از دست ندهید و راهی «دره زمان» شوید. به گزارش «توریسم آنلاین»، «دره زمان» تنگه‌ای است شگفت‌انگیز در شهرستان پلصور مازندران. زمانی که تابلوی ورودی شهرستان پلصور آمل را در جاده دیدید، باید از جاده اصلی خارج شده و عازم جاده فرعی شهرستان پلور شوید.

بعد از اینکه کمی مسیر را طی نمودید، در سمت چپ خود یک جاده فرعی دیگر را مشاهده خواهید کرد که شما را به‌سمت رودخانه لار هدایت می‌کند. شما باید این مسیر را پیش بگیرید تا به یک پل سنگی برسید. دقیقا از همان پل سنگی سفر شما به دره زمان آغاز خواهد شد.

درباره این تنگه زیبا افسانه‌های زیادی بر سر زبان‌هاست.

افسانه‌هایی در مورد فررار محلیان به این تنگه برای دوری از حمله دشمنان و مخفی‌کردن گنج‌هایشان در همین منطقه و